

国士舘大学

大判プリンタ印刷 マニュアル

■ 対象機種

- ・ TA-30

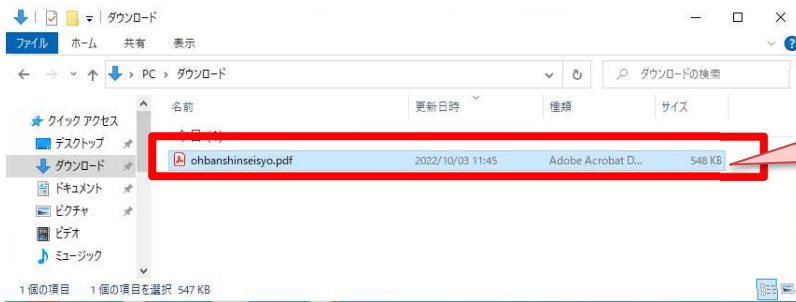
■ 設置場所

- ・ 世田谷キャンパス 中央図書館6F ITサポートルーム
- ・ 町田キャンパス 11号館2F 情報システム課分室
- ・ 多摩キャンパス 25号館2F 情報システム課分室

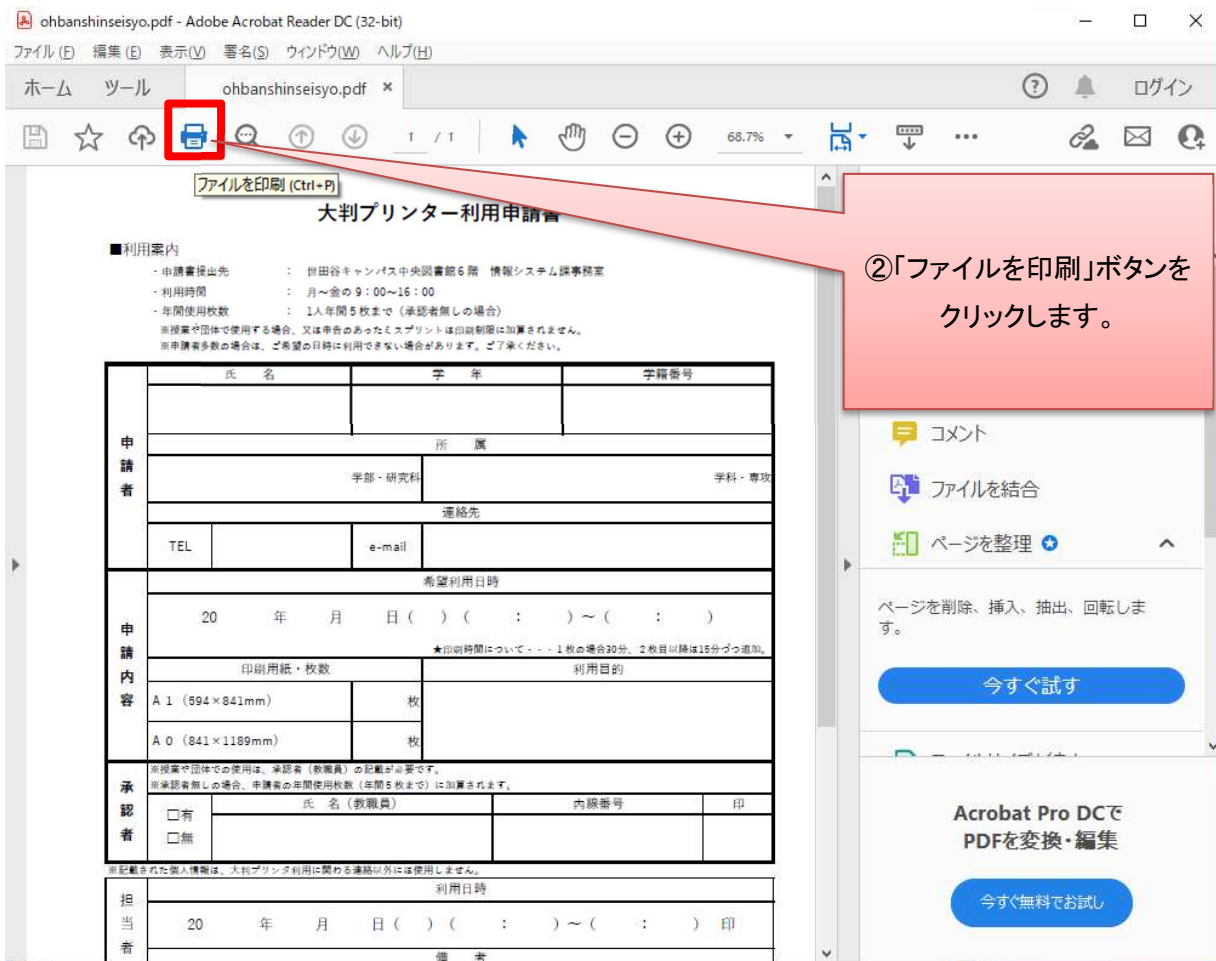
※ 利用については、大判プリンタ_利用方法の流れ.pdfを確認のうえ
大判プリンタ_利用申請書.pdfを提出ください。

情報システム課

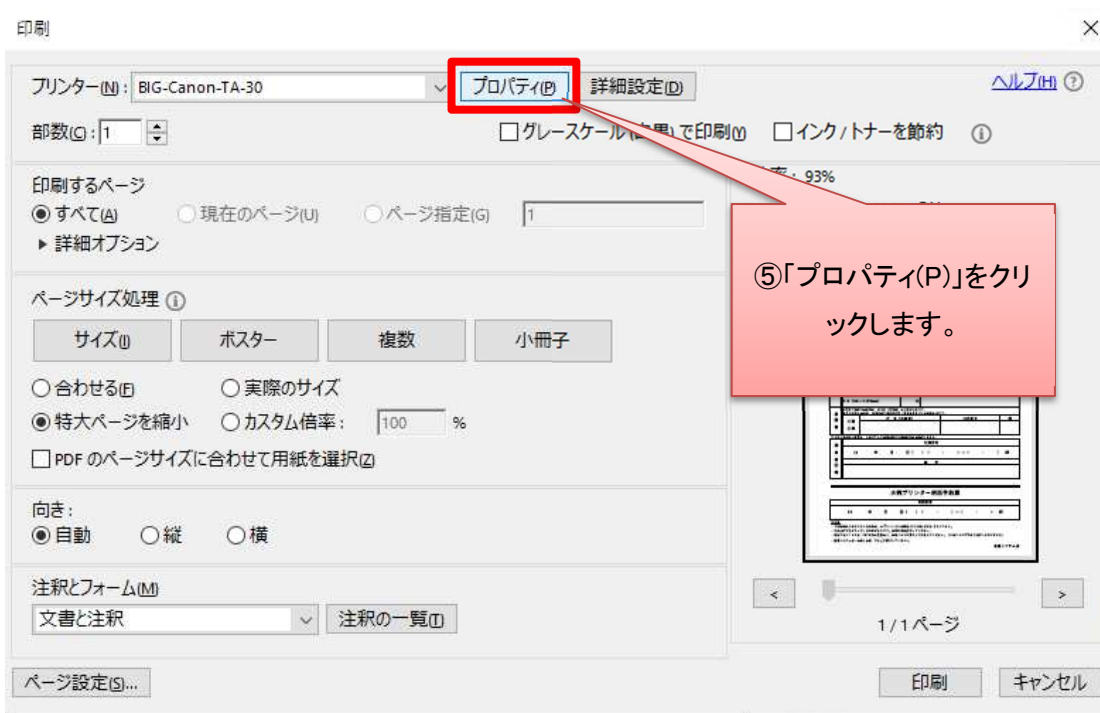
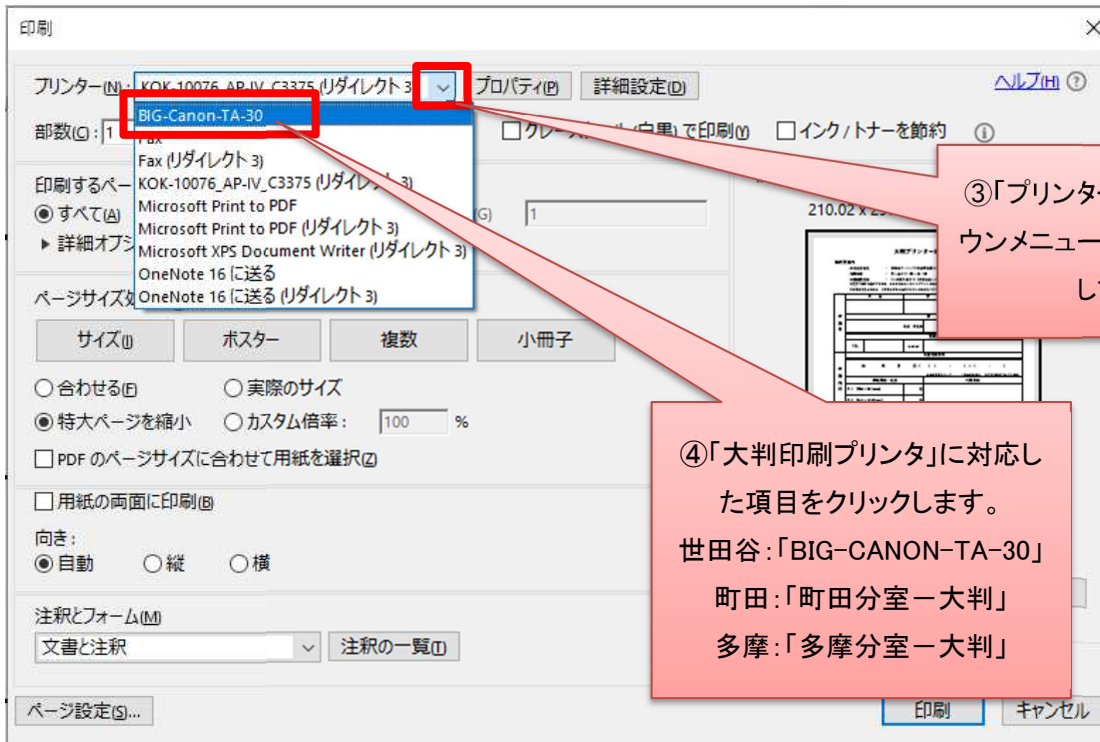
ver.2.0

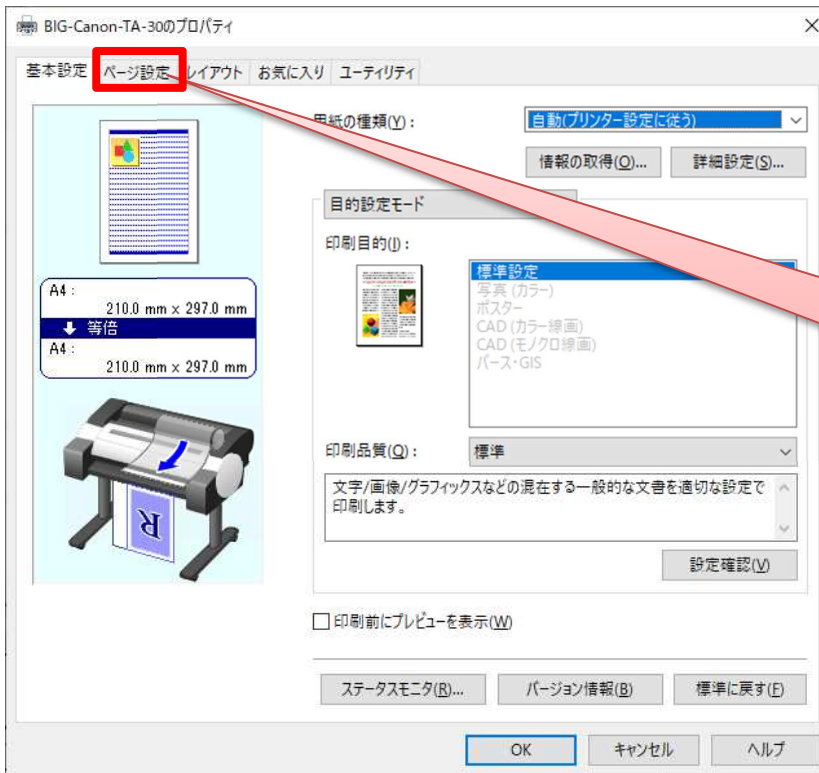


①印刷したい PDF ファイル
を開きます。

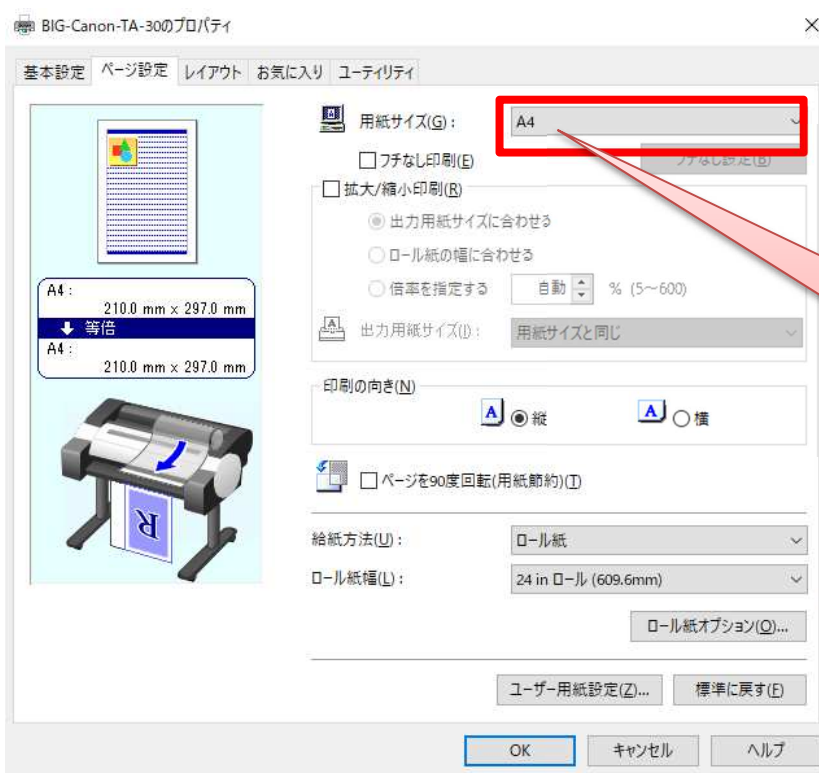


②「ファイルを印刷」ボタンを
クリックします。

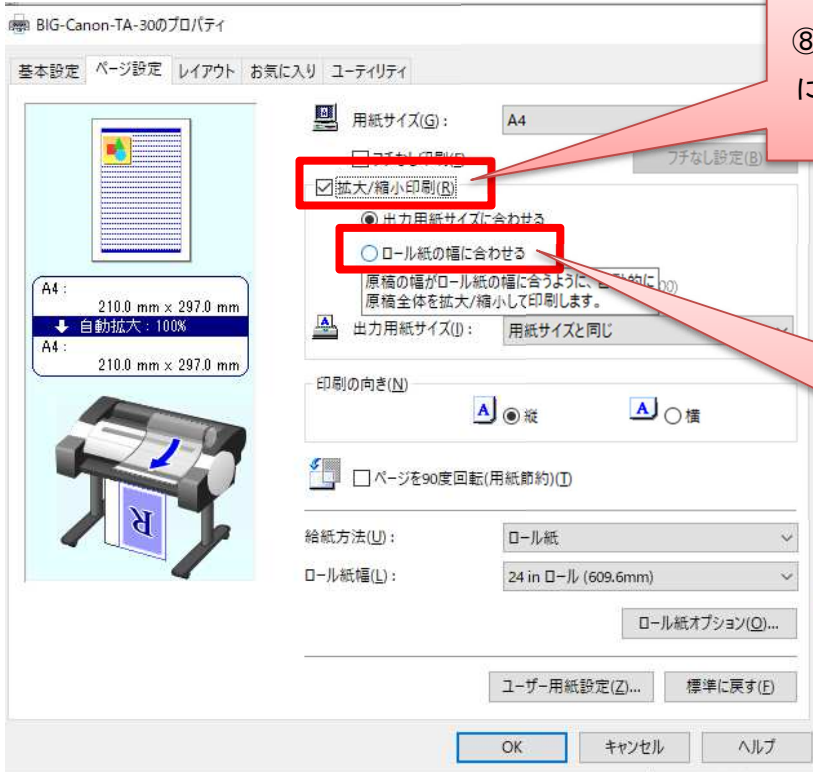




⑥「ページ設定」をクリックします。



⑦「原稿サイズ(G)」を指定します。
(元データの用紙サイズ)



⑧「拡大/縮小印刷(R)」
にチェックをいれます。

⑨「ロール紙の幅に
合わせる」をクリックし
ます。



⑩「ロール紙幅」を取り付けたロール紙サイズ
に合わせて以下のように選択します。

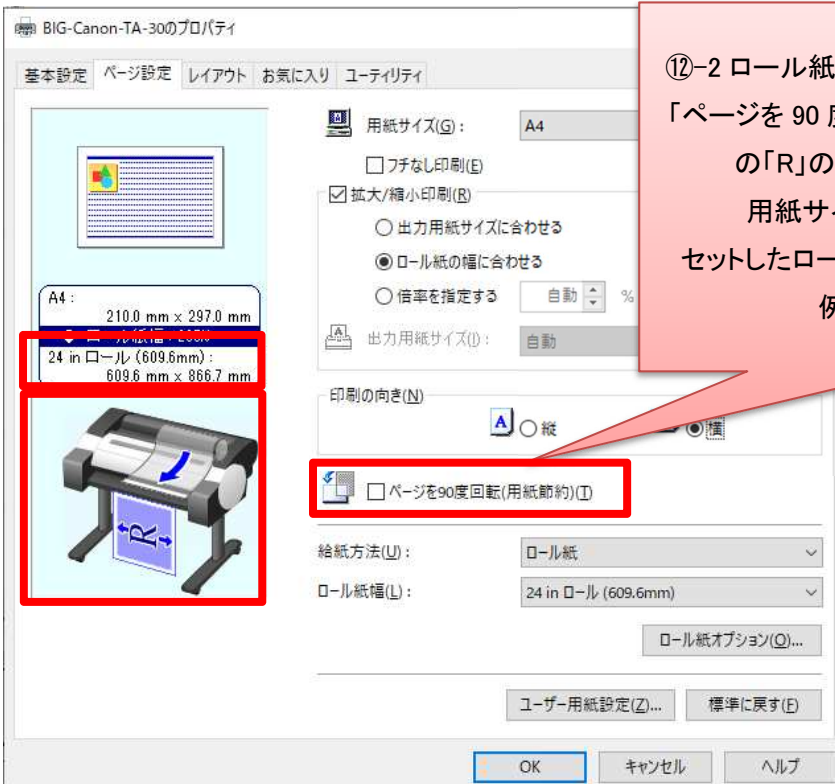
- A0 サイズ: 36in ロール(914.4)
- A0/A1 ロール(841.0)
- A1 サイズ: 24in ロール(609.6)
- A1/A2 ロール(594.0)



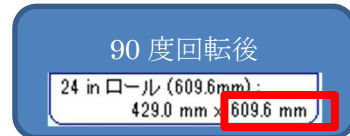
⑪「OK」をクリックします。

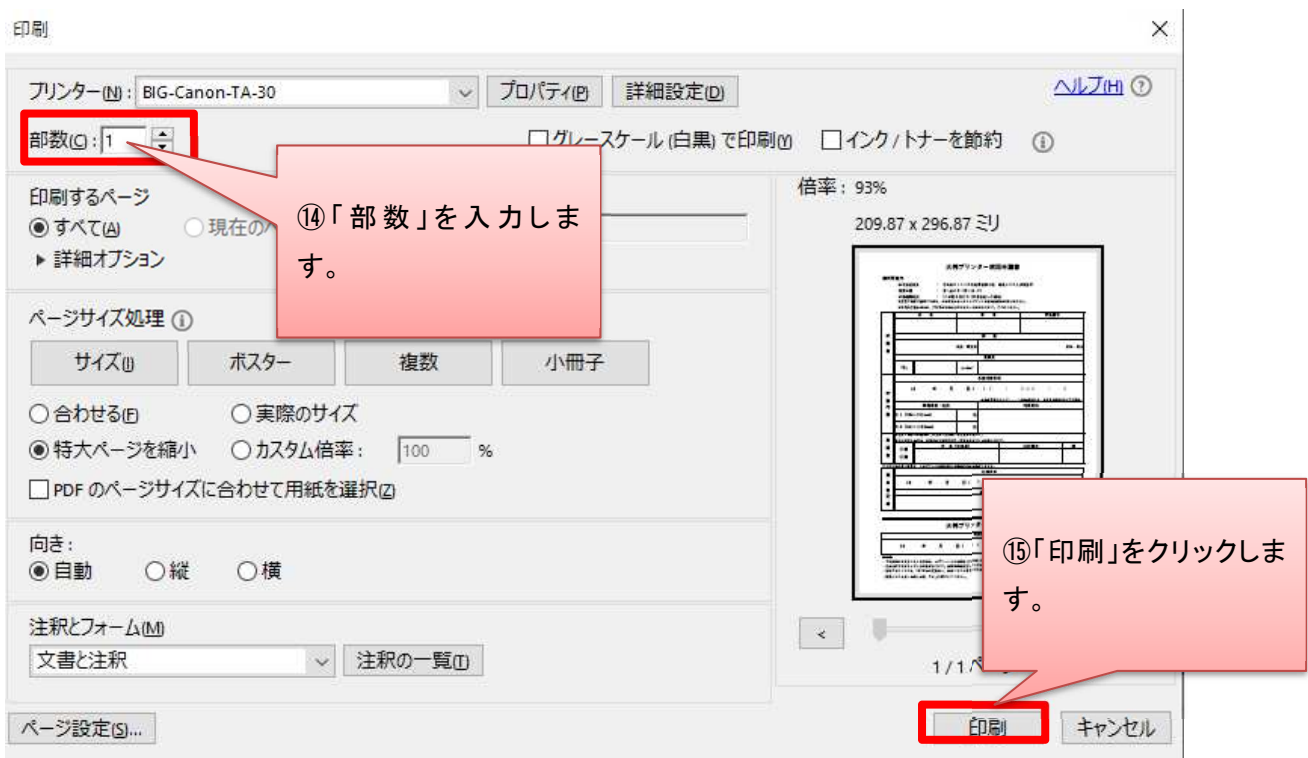
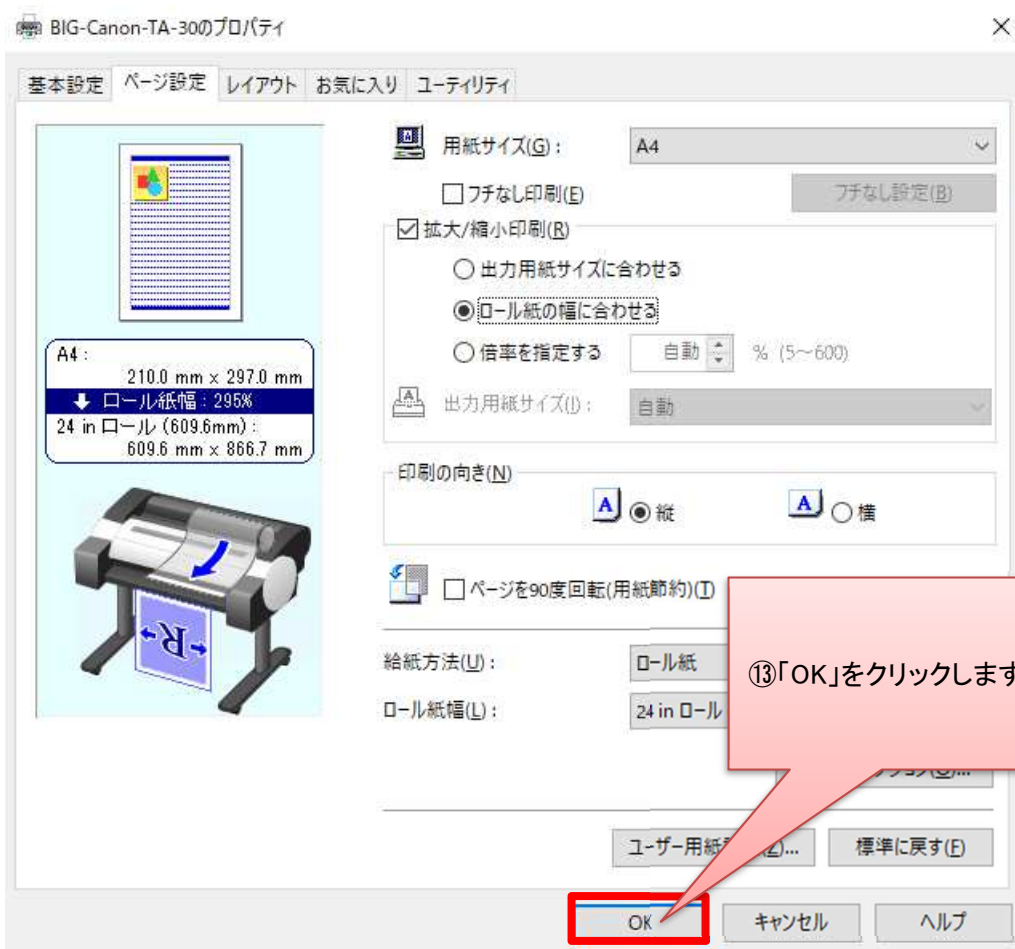


⑫-1 ロール紙の幅の通りに印刷する場合。
印刷結果イメージの「R」の向きを確認。
「縦」の場合、「Rは縦向き」
セットしたロール紙の用紙の想定通りに出力される。



⑫-2 ロール紙の幅の 1 サイズ下で印刷する場合。
「ページを 90 度回転」を選択後、印刷結果イメージ
の「R」の向きが横向きとなる事を確認。
用紙サイズが変更されることを確認。
セットしたロール紙より 1 サイズ小さく出力される
例:A0→A1 サイズとなる





以上で操作は完了です。終了後は窓口に終了の旨報告ください。